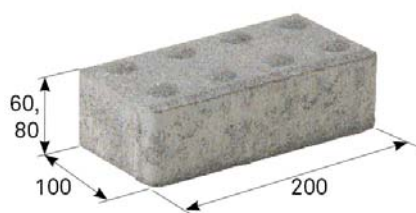






TECHNICKÉ INFORMACE



Skladebné rozměry

název	skladebné rozměry (mm)			počet kusů na vrstvě	spotřeba ks/m ²	množství (m ²)		hmotnost (kg)			tonáž max. do 24 tun	
	výška	délka	šířka			vrstva	paleta	vrstva	paleta	včetně palety	ks palet	m ²
BEST KLASIKO PRO NEVIDOMÉ 	60	200	100	48	50	0,96	11,52	123	1476	1506	15	172,8
BEST KLASIKO PRO NEVIDOMÉ 	80	200	100	48	50	0,96	9,60	163	1630	1660	14	134,4

Jsme držiteli Zlatého certifikátu za kompletní certifikaci dle norem ISO 9001, ISO 14001, ISO 50001, ISO 45001. Naše výrobky jsou vyráběny a kontrolovány podle podnikových norem.

výška výrobku	výrobní norma	nejvyšší odchylka od deklarovaných výrobních rozměrů		pevnost v příčném tahu	odolnost proti smyku/skluzu	ČSN 73 1326, odolnost proti povětrnostním vlivům, metoda A
		šířka a délka	výška			
60 mm	PN-BEST-5-2008	± 2 mm	± 3 mm	≥ 3,6 MPa	uspokojivá	≤ 1,0 kg/m ² po 100 cyklech
80 mm	PN-BEST-5-2008	± 2 mm	± 3 mm	≥ 3,6 MPa	uspokojivá	≤ 1,0 kg/m ² po 100 cyklech

Deklarované výrobní rozměry (délka a šířka) jsou vždy menší než rozměry skladebné. Výrobní rozměry (délka a šířka) jsou uvažovány bez distančních mezerníků, kdy ve standardních případech jsou menší o 3 mm proti rozměrům skladebným.

VYSVĚTLIVKY K PIKTOGRAMŮM



Dlažba určená pro chodníky, cyklistické stezky a pro nemotoristickou dopravu.



Povrch základní

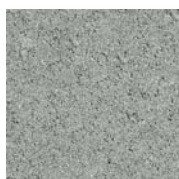


Fazeta klasická



Dlažba určená pro chodníky, cyklistické stezky, parkovací stání a pojezd motorových vozidel do 3,5t.

POVRCHOVÉ ÚPRAVY A BARVY



PŘÍRODNÍ



ČERVENÁ

povrch	charakteristika	barva
STANDARD	standardní povrch s přirozenou drsností kameniva odpovídající pohledové vrstvě betonové dlažby	přírodní, červená

OBECNÉ INFORMACE

Dvouvrstvá vibrolisovaná dlažba s vysokou pevností, mrazuvzdorností, s odolností povrchu proti působení vody a chemických rozmrazovacích látek. Dlažba má nízkou obrusnost a dobré adhezní vlastnosti. Betonové prvky BEST jsou trvale impregnovány proti znečištění. V zimním období se tato dlažba udržuje pouze zametáním a používáním chemických rozmrazovacích látek.

Minimální expediční množství je 1 vrstva, kameny nelze dodávat kusově. Zboží je loženo na značených paletách BEST (30 kg) nebo BEST velká (38 kg) dle výrobních možností jednotlivých závodů.

Při pokládce je důležité dodržovat správný postup dle návodu na použití (www.best.cz). Dlažba je určena na výhradně pochozí plochy.

Upozornění: dlažbu BEST KLASIKO PRO NEVIDOMÉ nedoporučujeme hutnit vibrační deskou, správné dosednutí dlažby na podloží se zajistí poklepem gumovou palicí přes dřevěné prkno.

Parametry odpovídají předpisům Sjednocené organizace nevidomých a slabozrakých v Praze.

Realizaci provádějte v souladu s vyhláškou č. 398/2009 Sb.

Pro dosažení funkčního hmatového kontrastu vyžadovaného vyhláškou č. 398/2009 Sb. musí okolí tvořit rovinné desky nebo prvky s ekvivalentním povrchem v šíři nejméně 250 mm. Rovinný povrch s funkčním hmatovým kontrastem je zajištěn dlažebními prvky bez sražené hrany, tzv. fazety, se spárami maximální šíře 4 mm, počtem spár mezi dlažebními prvky na délku 1 metru pásu lemujícího hmatový prvek maximálně 5 ks, počtem spár mezi dlažebními prvky na šířku lemujícího pásu maximálně 1 ks (tj. minimální osová vzdálenost spár může být 200 mm).



703/2020

VYSOKÉ UČENÍ
TECHNICKÉ STAVEBNÍ
V BRNĚ