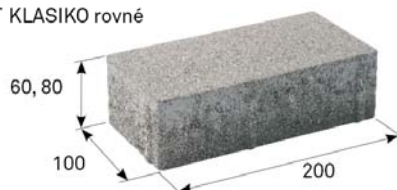


TECHNICKÉ INFORMACE

BEST KLASIKO



BEST KLASIKO rovné



Skladebné rozměry

název		skladebné rozměry (mm)			počet ks na vrstvě	množství (m ²)		hmotnost (kg)			tonáž max. do 24 tun	
		výška	délka	šířka		vrstva	paleta	vrstva	paleta	včetně palety	ks palet	m ²
BEST KLASIKO*		40	200	100	48	0,96	19,20	85	1700	1730	14	268,80
BEST KLASIKO*		60	200	100	48	0,96	11,52	123	1476	1506	15	172,80
BEST KLASIKO rovné*		60	200	100	48	0,96	11,52	123	1476	1506	15	172,80
BEST KLASIKO*		80	200	100	48	0,96	9,60	163	1630	1660	14	134,40
BEST KLASIKO rovné*		80	200	100	48	0,96	9,60	163	1630	1660	14	134,40

*u dlažby BEST KLASIKO ve výšce 40, 60 a 80 mm se v některých závodech může počet m² na vrstvě (paletě) lišit

Jsme držiteli Zlatého certifikátu za kompletní certifikaci dle norem ISO 9001, ISO 14001, ISO 50001, ISO 45001. Naše výrobky jsou vyráběny a kontrolovány podle evropských harmonizovaných norem.

VYSVĚTLIVKY K PIKTOGRAMŮM



Dlažba určená pro chodníky, cyklistické stezky a pro nemotoristickou dopravu.



Dlažba určená pro chodníky, cyklistické stezky, parkovací stání a pojezd motorových vozidel do 3,5t.



Dlažba určená pro chodníky, cyklistické stezky, parkovací stání a pojezd motorových vozidel do 3,5t s občasným pojezdem nad 3,5t (popelářské vozy, zásobování).



Povrch základní



Fazeta klasická



Bez fazety

TECHNICKÉ INFORMACE

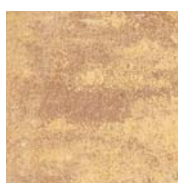
výška výrobku	výrobní norma	nejvyšší odchylna od deklarovaných výrobních rozměrů		pevnost v příčném tahu	pevnost v ohybu	odolnost proti smyku/skluzu	ČSN 73 1326, odolnost proti povětrnostním vlivům, metoda A
		šířka a délka	výška				
40 mm	ČSN EN 1339	± 5 mm	± 3 mm	x	≥ 5 MPa	uspokojivá	≤ 1,0 kg/m ² po 100 cyklech
60 mm	ČSN EN 1338	± 2 mm	± 3 mm	≥ 3,6 MPa	x	uspokojivá	≤ 1,0 kg/m ² po 100 cyklech
80 mm	ČSN EN 1338	± 2 mm	± 3 mm	≥ 3,6 MPa	x	uspokojivá	≤ 1,0 kg/m ² po 100 cyklech

Deklarované výrobní rozměry (délka a šířka) jsou vždy menší než rozměry skladebné. Výrobní rozměry (délka a šířka) jsou uvažovány bez distančních mezerníků, kdy ve standardních případech jsou menší o 3 mm proti rozměrům skladebným.

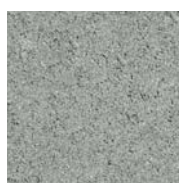
POVRCHOVÉ ÚPRAVY A BARVY



COLORMIX PODZIM



COLORMIX SAHARA



PŘÍRODNÍ



ČERVENÁ



KARAMELOVÁ



PÍSKOVCOVÁ



ANTRACITOVÁ

povrch	charakteristika	barva
STANDARD	standardní povrch s přirozenou drsností kameniva odpovídající pohledové vrstvě betonové dlažby	colormix podzim, colormix sahara, přírodní, červená, karamelová, pískovcová, antracitová

OBECNÉ INFORMACE

Dvouvrstvá vibrolisovaná dlažba s vysokou pevností, mrazuvzdorností, s odolností povrchu proti působení vody a chemických rozmrazovacích látek. Dlažba má nízkou obrusnost a dobré adhezivní vlastnosti. Betonové prvky BEST jsou trvale impregnovány proti znečištění.

Minimální expediční množství je 1 vrstva, kameny nelze dodávat kusově. Zboží je loženo na značených paletách BEST (30 kg) nebo BEST velká (38 kg) dle výrobních možností jednotlivých závodů.

Při pokládce je důležité dodržovat správný postup dle návodu na použití (www.best.cz).

Upozornění: tyto dlažby výšky 40 a 60 mm doporučujeme hutnit vibrační deskou s plastovou podložkou o hmotnosti nejvýše 100–130 kg s nastavenou odstředivou silou 18–20 kN, dlažbu výšky 80 mm je nutné hutnit vibrační deskou s plastovou podložkou o hmotnosti nejvýše 170–200 kg s nastavenou odstředivou silou 20–30 kN.

