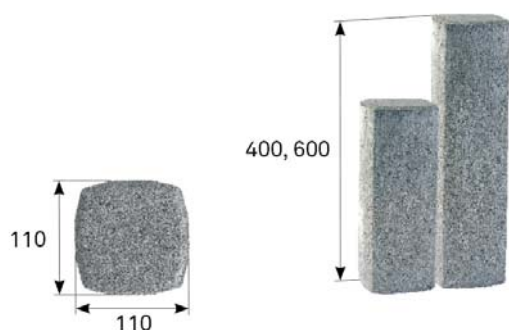




## TECHNICKÉ INFORMACE



název	výrobní rozměry (mm)			spotřeba (ks/bm)	množství (ks/paleta)	hmotnost (kg)			tonáž max. do 24 tun		poznámka
	výška	délka	šířka			ks	paleta	vč. palety	ks palet	ks	
BEST PALISÁDA PREMIUM	400	110	110	9	48	11,0	528	558	24	1152	bez vnitřní dutiny
	600	110	110	9	60	12,0	720	750	24	1440	vnitřní dutina $\varnothing$ 75 mm

Jsme držiteli Zlatého certifikátu za kompletní certifikaci dle norem ISO 9001, ISO 14001, ISO 50001, ISO 45001. Naše výrobky jsou vyráběny a kontrolovány podle podnikových norem.

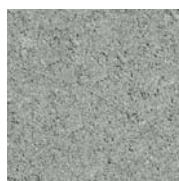
výška výrobku	výrobní norma	nejvyšší odchylka od deklarovaných výrobních rozměrů		pevnost v ohybu	ČSN 73 1326, odolnost proti povětrnostním vlivům, metoda A
		šířka a délka	výška		
400	PN-BEST-09-2009/A	$\pm$ 5 mm	max. $\pm$ 3 % výšky	$\geq$ 3,5 MPa	$\leq$ 1,0 kg/m <sup>2</sup> po 75 cyklech
600	PN-BEST-09-2009/A	$\pm$ 5 mm	max. $\pm$ 3 % výšky	$\geq$ 3,5 MPa	$\leq$ 1,0 kg/m <sup>2</sup> po 75 cyklech

## VYSVĚTLIVKY K PIKTOGRAMŮM



Povrch  
základní

## POVRCHOVÉ ÚPRAVY A BARVY



PŘÍRODNÍ



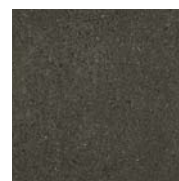
ČERVENÁ



KARAMELOVÁ



PÍSKOVCOVÁ



ANTRACITOVÁ

povrch	charakteristika	barva
STANDARD	standardní povrch s přirozenou drsností kameniva odpovídající vrstvě betonové dlažby	přírodní, červená, karamelová, pískovcová, antracitová

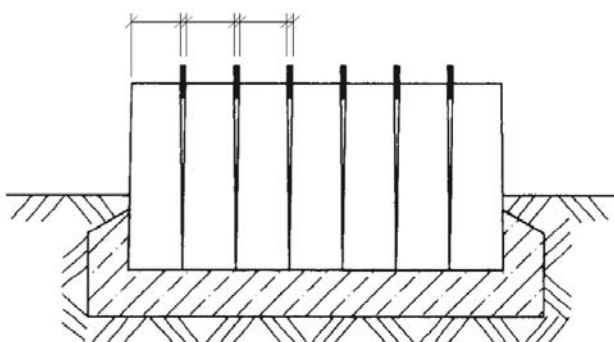
## OBECNÉ INFORMACE

Dvouvrstvý vibrolisovaný prvek s vysokou pevností, mrazuvzdorností, s odolností povrchu proti působení vody a chemických rozmrazovacích látek. Palisáda má nízkou obrusnost a dobré adhezní vlastnosti. Betonové prvky BEST jsou trvale impregnovány proti znečištění.

Minimální expediční množství je 1 kus. Zboží je loženo na značených paletách BEST (30 kg) nebo BEST velká (38 kg) dle výrobních možností jednotlivých závodů.

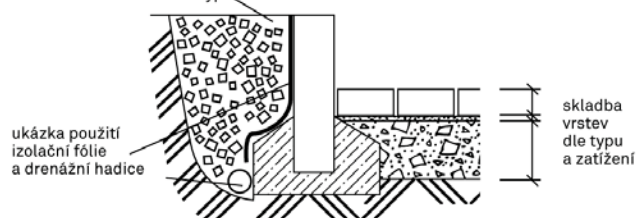
Při pokládce je důležité dodržovat správný postup dle návodu na použití ([www.best.cz](http://www.best.cz)).

kónicita palisád dle jejich výšky, dočasné vyklínkování



- při osazování palisád je třeba respektovat jejich kónický tvar, který vyplývá z technologické nutnosti při výrobě
- rovnoměrné a svislé osazení palisád je účelně zabezpečit pomocí dočasného vyklínkování

drenážní zásyp



ukázka použití izolační fólie a drenážní hadice

skladba vrstev dle typu a zatížení

schéma venkovního schodiště tvořeného dlažbou a palisádami

