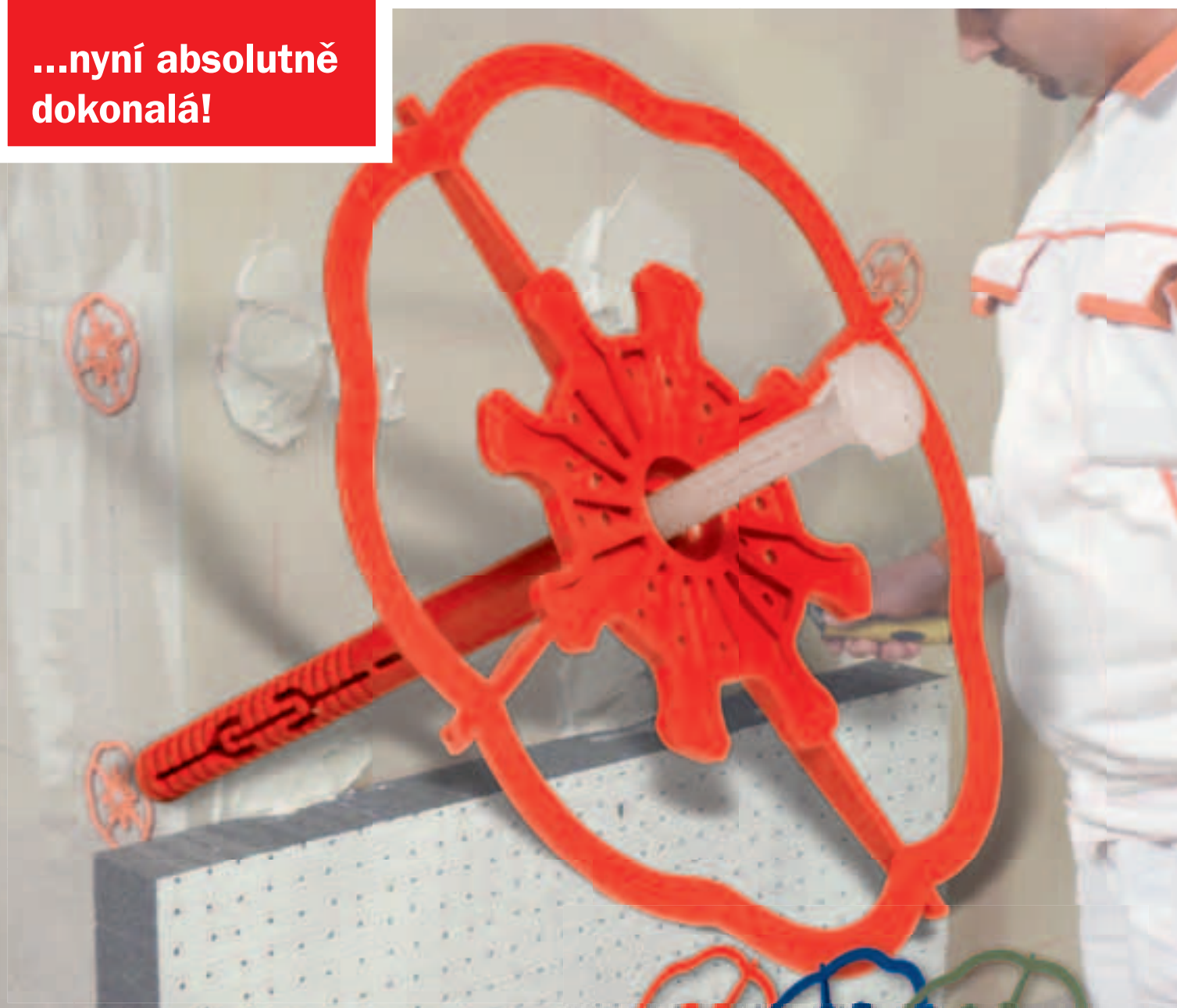


Baumit KlebeAnker

Baumit
baumit.com

**Tepelná ochrana
budov**

**...nyní absolutně
dokonalá!**



- Šetří energii a peníze
- Bez tepelných mostů
- Ani stopa po hmoždinkách



...S LEPICÍ KOTVOU BAUMIT KLEBEANKER!

Geniální a v praxi osvědčený

Tradiční spojovací metody jako sváření, šroubování nebo nýtování jsou stále více vytlačovány technologií lepení. Dnes se lepí nejen automobily či letadla, ale i mosty. Metoda lepení se stále intenzivněji prosazuje i u tepelně izolačních systémů s využitím desek z expandovaného polystyrenu (Baumit EPS-F) - ty se na nové (např. cihlové) podklady také mnohdy už jen lepí.

U omítnutých podkladů (u starých budov) ovšem lepení nestačí, zde jsme se dosud bez dodatečného hmoždinkování neobešli. Tyto podklady dosud představovaly nejslabší a rizikový článek v soudržnosti systému „zdivo-lepidlo-izolační materiál“. To ale již patří minulosti! Problém lze vyřešit pomocí lepicích kotev Baumit KlebeAnker.



Jak funguje Baumit KlebeAnker

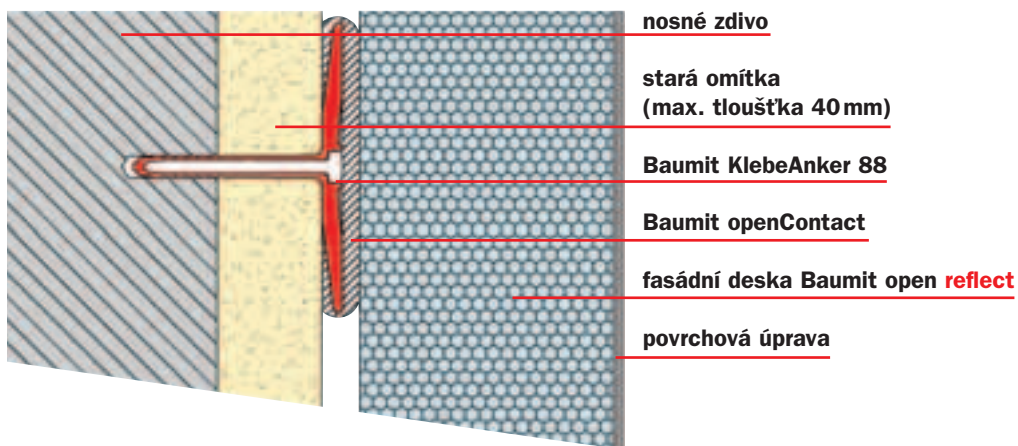
Baumit KlebeAnker je kruhová plastová kotva, která se osadí přímo na nosném zdivu a pokryje lepidlem, na které se pak nalepí tepelně izolační desky. Baumit KlebeAnker tak vytváří další styčné body, pevně spojené s jádrem nosné stěny. Fasádní izolační desky Baumit open **reflect**, Baumit open, Baumit EPS-F **plus** nebo Baumit EPS-F se již nemusí na nosné zdivo dodatečně upevňovat pomocí různých dlouhých hmoždinek prostupujících tepelně izolační vrstvou. Jejich nosnou funkci převzou lepicí kotvy Baumit KlebeAnker v počtu min. 6 ks/m².

Důležité upozornění:

Předpokladem úspěšného použití KlebeAnker je odborně správné zpracování celého zateplovacího systému – Baumit open **Premium**, Baumit open anebo Baumit Star s fasádními deskami z pěnového polystyrénu.

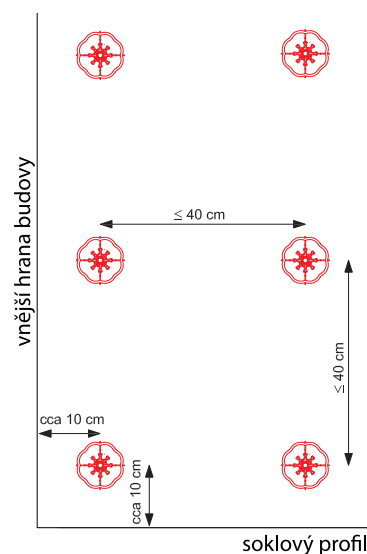


Baumit KlebeAnker 88 jako součást systému Baumit open Premium



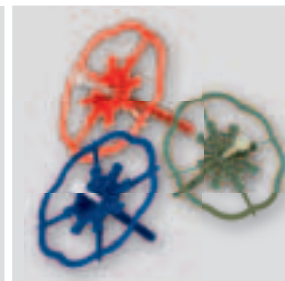
Baumit KlebeAnker 88 rozmístěte v ploše v pravidelném rastru max. 40 x 40 cm.

Krajní řady Baumit KlebeAnker smí být od rohu budovy a od soklového profilu vzdáleny max. 10 cm.



ŠETŘTE VAŠE PENÍZE

NEZÁVISLE NA TLOUŠŤCE IZOLAČNÍHO MATERIÁLU!



Šetří náklady

Vždy stejné lepicí kotvy Baumit KlebeAnker se použijí na všechny tloušťky tepelně izolačních desek: je jedno, zda např. pro 10 cm, 20 cm nebo 30 cm.

Čím tlustší je tepelně izolační materiál, tím více energie je možné ušetřit. Pro fasádní desky větší tloušťky se však dosud musely používat adekvátně delší, pevnější (a dražší) hmoždinky i vrtáky, čímž se neúměrně zvyšovaly pořizovací náklady.

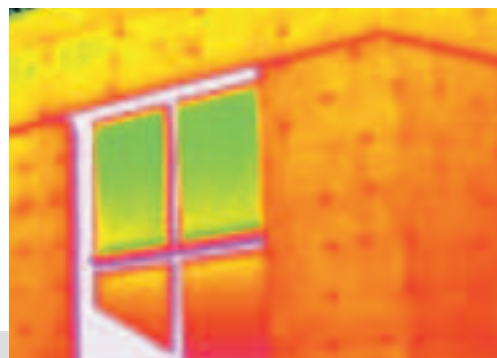
Tento nárůst nákladů se při použití Baumit KlebeAnker nekoná. Stručně a jasně: **Čím větší tloušťka izolačního materiálu, tím více ušetříte!**

Šetří energii

Při použití Baumit KlebeAnker ušetříte za náklady na vytápění ještě efektivněji.

U tradičního dodatečného upevnění prostupují hmoždinky fasádními deskami. Tím vznikají tepelné mosty, kterými teplo prostupuje, zhoršuje se kvalita izolace a zvyšují se náklady na energii.

Lepicí kotvy Baumit KlebeAnker se oproti tomu osazují na nosném zdivu pod fasádními deskami a nedochází tím k jejich porušení. Na rozdíl od hmoždinkování nevznikají žádné tepelné mosty!



Tepelné mosty při použití klasického hmoždinkování (termografické zobrazení).

IDEÁLNÍ ŘEŠENÍ PRO NÍZKOENERGETICKÉ A PASIVNÍ DOMY!

Ekologicky správná tepelná izolace

Spolu s termickou sanací přispívá Baumit KlebeAnker k dosažení cílů Kjótské dohody. Je neoddiskutovatelné, že v zájmu dlouhodobé ochrany životního prostředí je třeba podstatně redukovat emise skleníkových plynů.

Nedávné výzkumy však překvapivě prokázaly, že nemalou část z celkového objemu emisí CO₂ tvoří právě emise z domácností.

Investice do termické sanace s využitím Baumit KlebeAnker je zároveň investicí pro budoucnost a zdraví našich dětí. Investice, která se nepochybně vyplatí!

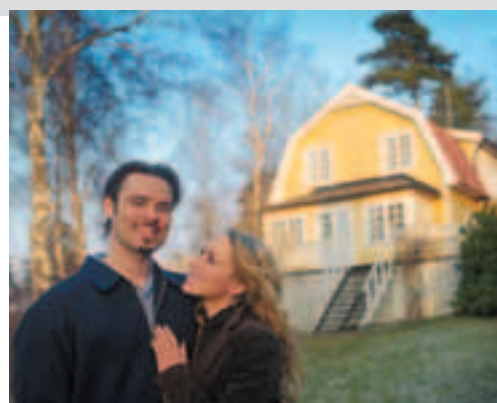
Časová úspora

S Baumit KlebeAnker pořídíte krásnou fasádu rychleji.

Klasické hmoždinkování je časově náročné - než je možné začít s osazováním hmoždinek, musí lepidlo pod tepelně izolačními deskami dostatečně zatvrdnout. Hlavy hmoždinek je navíc potřeba po osazení v tepelně izolačním materiálu zatřít stěrkou.

Použijete-li Baumit KlebeAnker, můžete lepit tepelně izolační desky bezprostředně po osazení lepicích kotev. Čekání na zatvrdnutí lepidla a stěrkování hmoždinek odpadá. Navíc Baumit KlebeAnker můžete osazovat např. současně již se stavbou lešení.

Zdržování a nepříjemnosti spojené s hmoždinkováním jsou minulostí. Vašeho útulného domova si ve zcela novém lesku můžete užívat dříve!



Baumit KlebeAnker 88 – červený

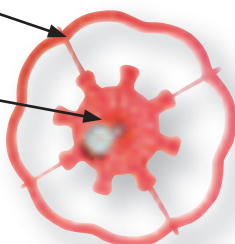
do cihel se starou omítkou tloušťky až 40 mm.

Únosnost

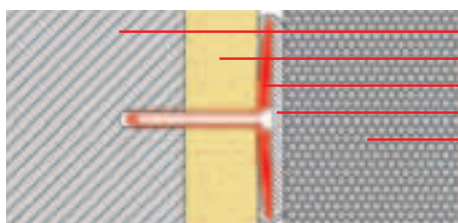
- v plných cihlách 0,5 kN
- v dutých cihlách 0,4 kN

Nenosný vymežovací okraj

Nosný středový terč



Baumit KlebeAnker 88:



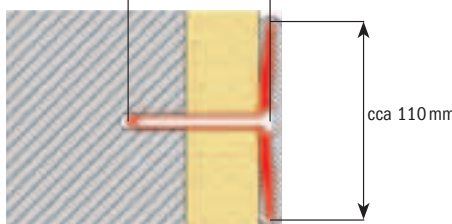
- nosné zdivo
- stará omítka (max. 40 mm)
- Baumit KlebeAnker 88
- Baumit openContact
- Baumit open fasádní desky
- Baumit openContact se sklotextilní síťovinou Baumit openTex
- konečná povrchová úprava

ø 8 mm

kotvení

cca 88 mm

cca 110 mm



Baumit KlebeAnker 55 – modrý

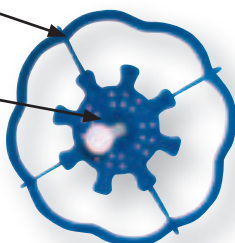
do betonu.

Únosnost

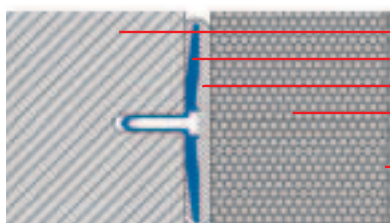
- v betonu 0,6 kN

Nenosný vymežovací okraj

Nosný středový terč



Baumit KlebeAnker Beton 55:



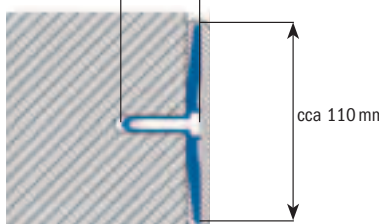
- beton
- Baumit KlebeAnker 55
- Baumit StarContact
- Baumit EPS-F
- Baumit StarContact se sklotextilní síťovinou Baumit StarTex
- konečná povrchová úprava

ø 8 mm

kotvení

cca 55 mm

cca 110 mm



Baumit KlebeAnker 138 – zelený

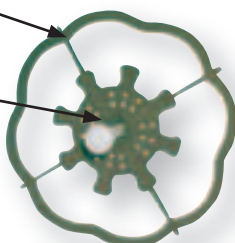
do betonu se ztraceným bedněním nebo cihel se starou omítkou, tloušťky až 90 mm.

Únosnost

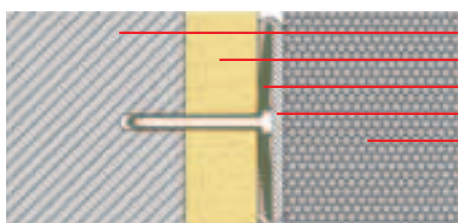
- v betonu 0,75 kN
- v plných cihlách 0,90 kN
- v dutých cihlách 0,75 kN

Nenosný vymežovací okraj

Nosný středový terč



Baumit KlebeAnker 138:



- nosné zdivo
- stará omítka (max. 90 mm)
- Baumit KlebeAnker 138
- Baumit openContact
- Baumit open fasádní desky
- Baumit openContact se sklotextilní síťovinou Baumit openTex
- konečná povrchová úprava

ø 8 mm

kotvení

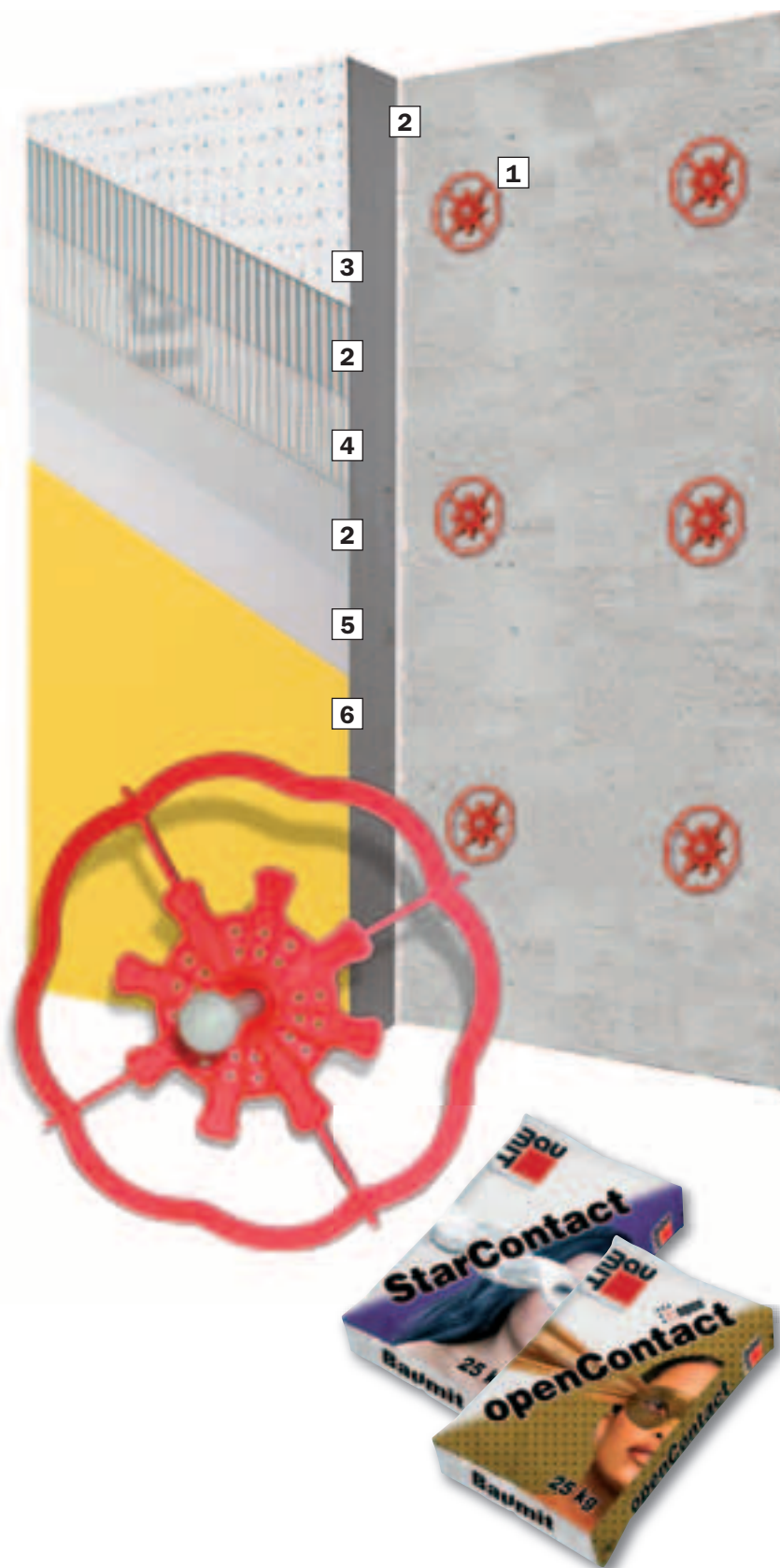
cca 138 mm

cca 110 mm





Použití lepicí kotvy Baumit KlebeAnker v systému Baumit open Premium: (variantně možno použít i v systému Baumit open a Baumit Star)



1 Baumit KlebeAnker

osazuje se jednoduchým a přitom velmi spolehlivým způsobem přímo do nosného zdiva. Zabraňuje tvorbě tepelných mostů a stop po klasickém hmoždinkování na fasádě.

2 Baumit openContact*)

vysoce paropropustná lepicí hmota na minerální bázi určená k lepení a stěrkování fasádních desek Baumit open a Baumit open reflect.

3 Baumit open reflect fasádní desky

difúzně otevřené a tvarově stálé tepelně izolační desky. Nabízejí o 23% lepší tepelně izolační vlastnosti než jiné desky stejné tloušťky. Zajišťují optimální tepelně vlhkostní pohodu interiéru.

4 sklotextilní síťovina Baumit openTex

odolná vůči alkáliím, určená pro vyztužení stěrkové vrstvy.

5 Baumit UniPrimer

základní nátěr s omítkou uzavírají skladbu „ochranné a dýchající kůže“ vašeho domu. Jsou vysoce paropropustné.

6 Baumit NanoporTop

tenkovrstvá fasádní omítka, která barevným tónem dle vašeho přání dodá vašemu domu ojedinělosti. K dispozici je 200 barevných odstínů z nabídky vzorníku „Baumit colours of more emotion“ a 5 variant struktur povrchu. Pro zdůraznění některých ploch si můžete vybrat z palety módních odstínů Baumit „ArtLine“, která tento vzorník doplňuje.

Baumit KlebeAnker jsou navrženy pro použití v rámci vnějších tepelně izolačních systémů Baumit open Premium, Baumit open a Baumit Star. Skladby a názvy výrobků, které jsou v tomto informačním materiálu uváděny, platí adekvátně pro systémy Baumit open Premium, Baumit open anebo Baumit Star.

***) Předpokladem dlouhodobé spolehlivosti je výhradní použití vysoce kvalitních lepidel Baumit openContact v systému Baumit open Premium a Baumit open, jakož i Baumit StarContact v systému Baumit Star.**



1. Podklad musí být čistý, suchý, neodpuzející vodu, únosný, bez výkvětů, zbavený uvolňujících se částic a prachu.



2. Před montáží Baumit KlebeAnker je třeba osadit soklový profil standardním způsobem jako u jiných tepelně izolačních systémů.



3. Pomocí šňůry obarvené hlinkou a olovnice se na fasádě vyznačí pravoúhlý (svislý a vodorovný) rastr pro umístění Baumit KlebeAnker – v pravidelném modulu max. 40 x 40 cm, krajní řady vzdáleny max. 10 cm od nároží a od soklového profilu.



4. Hloubka vyvrtaného otvoru pro Baumit KlebeAnker 88 musí být nejméně 9 cm, pro Baumit KlebeAnker 55 alespoň 6 cm a pro Baumit KlebeAnker 138 pak 14 cm. Přiklep se smí použít pouze při vrtání do betonu či plných cihel. Svislou vzdálenost max. 40 cm je možné vyměřovat např. pomůckou podle obrázku.

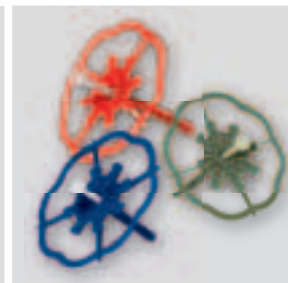


5. Baumit KlebeAnker se vsadí do vyvrtaného otvoru a upevní se zatlučením plastového trnu.



6. Pravidelný rastr Baumit KlebeAnker 88 (max. 40 x 40 cm).

...NEJLEPŠÍ ZPŮSOB ZPRACOVÁNÍ



7. Bezprostředně před osazováním tepelně izolačních desek se na talíře Baumit KlebeAnker nanese cca 1–2cm tlusté bochánky lepidla.



8. Na zadní stranu každé tepelně izolační desky se nanese ve formě okrajového pásu a tří středových terců vrstva lepidla tak, aby výsledná plocha slepu byla min. 40%. Desky se způsobem „čerstvé do čerstvého“ osadí na ploše s ještě nezatuhlým lepidlem na talířích Baumit KlebeAnker.



9. Na přebroušené fasádní desky se ozubeným nerezovým hladítkem nanese Baumit openContact.



10. Do vrstvy lepicí stěrky Baumit openContact se vloží sklo-textilní síťovina Baumit openTex.



11. Po zatuhnutí a vyzrání stěrkové vrstvy (min. 3 dny) se nanese Baumit openPrimer a nechá se alespoň 24 hodin schnout.



12. Po výše uvedené technologické přestávce (min. 24 h) se nanese konečná povrchová úprava z omítek Baumit openTop nebo Baumit NanoporTop.

Baumit

Fasáda bez tepelných mostů



Rodinná vila, Brno

Baumit, spol. s r.o.
Průmyslová 1841, 250 01 Brandýs nad Labem
infolinka: 800 100 540
e-mail: info@baumit.cz
www.baumit.cz

Váš Baumit poradce: