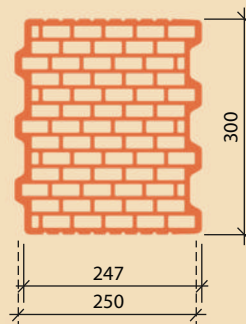
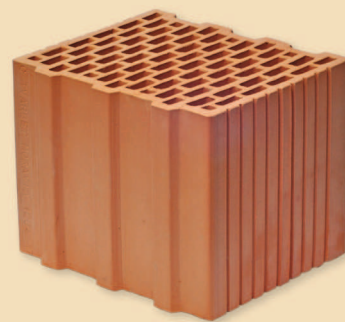


KMB PROFIBLOK 300

Rozměry (l×š×v): 247×300×238 mm

VNĚJŠÍ A VNITŘNÍ NOSNÉ ZDIVO



POUŽITÍ:

Cihly KMB PROFIBLOK 300 nebroušené jsou určeny pro omítané obvodové a vnitřní nosné i nenosné zdivo tloušťky 300 mm. Ke zdění těchto cihel se doporučuje pro obvodové stěny malta PROFIMIX TM 501 pro tepelněizolační spáry. Pro zdění stěn bez tepelněizolačních požadavků a pro vnitřní stěny se doporučuje malta PROFIMIX ZM 901. Pro založení zdiva se doporučuje základací malta PROFIMIX ZM 910.

POPIS:

- tradiční zdicí materiál
- snadné zdění na pero a drážku
- minimální tepelné mosty v ložných sparách
- minimální spotřeba malty (ložná spára tloušťky 12 mm)
- plošný skladebný modul 250×250 mm
- ideální podklad pod omítku
- vysoká pevnost zdiva v tlaku
- nízký difuzní odpor pro prostup vodních par

TECHNICKÉ ÚDAJE:

objem. hmotnost prvku v suchém stavu (kg/m ³)	780
objem. hmotnost materiálu v suchém stavu (kg/m ³)	1700
hmotnost inf. (kg/ks)	13,7
pevnost v tlaku normalizovaná, kategorie I. (N/mm ²)	15/10
nasákavost (%)	min. 10
mrazuvzdornost	NPD
měrná tepelná kapacita neomítnutého zdiva c (J/kgK)	1000
faktor difuzního odporu μ	5/10

NPD - není stanoven žádný požadavek

ZDIVO:

tloušťka (bez omítek) (mm)	300
spotřeba základních cihel (ks/m ²)	16
(ks/m ³)	53,3
spotřeba základací malty (kg/bm)	5,67
spotřeba malty (kg/m ²)	34,8
(kg/m ³)	115,93
požární odolnost	A1

AKUSTIKA:

Vážená laboratorní neprůzvučnost..... NPD

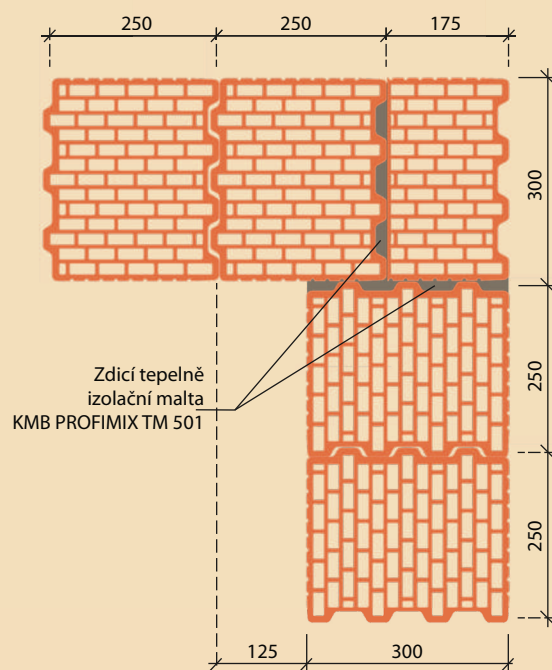
SMĚRNÁ PRACNOST ZDĚNÍ:

cca 0,91 hod/m²
cca 3,05 hod/m³

TEPELNĚ TECHNICKÉ PARAMETRY:

KMB PROFIBLOK 300	w	TI malta ¹			Obyčejná malta ²		
		U	R	λ	U	R	λ
Zdivo na maltu	(%)	(W/m ² K)	(m ² K/W)	(W/mK)	(W/m ² K)	(m ² K/W)	(W/mK)
Bez omítky	0	0,55	1,81	0,165	0,63	1,58	0,189
Bez omítky	0,75	0,57	1,74	0,172	0,65	1,52	0,197
S omítkou TI ³⁾	0,75	0,49	2,03	0,147	0,55	1,81	0,165

- 1) Zdivo na tepelně izolační maltu PROFIMIX TM 501
- 2) Zdivo na obyčejnou maltu PROFIMIX ZM 901
- 3) Tepelně izolační omítka PROFIMIX
vnitřní: PROFIMIX OM 201 + JM 303/10 mm/+ JM 301
vnější: PROFIMIX OM 201 + TO 502/30 mm/+ JM 302



BALENÍ:

Cihly KMB PROFIBLOK 300 se dodávají zafolované na vratné paletě rozměrů 1180×1000 mm označené logem KM BETA

- počet cihel KMB PROFIBLOK 300 96 ks/pal
- hmotnost palety KMB PROFIBLOK 300 1338 kg

Expedice KM Beta a.s. - Hodonín
Expedice zdicího systému PROFIBLOK
Cihelna Hodonín s.r.o.
Brněnská 59/A, 695 03 Hodonín
tel.: 518 699 418, 518 699 433
fax: 518 699 420, 518 699 430
e-mail: odbythodonin@kmbeta.cz

Obchodní oddělení - Hodonín
Brněnská 59/A, 695 03 Hodonín
tel.: 518 321 134, 518 340 938
fax: 518 340 938
e-mail: kmbeta@kmbeta.cz

KM Beta a.s.
Dolní Vály 4, 695 01 Hodonín

Příjem objednávek:
tel.: 518 307 114, fax: 518 307 152
e-mail: odbyt@kmbeta.cz