



Natavovací pás z SBS  
modifikovaného asfaltu,  
vrchní

**EUROFLEX®****modrozel. / červený / podzim. hnědá****Výrobce:****ICOPAL VEDAG CZ s. r. o.**

Dopraváků 3

CZ -184 00 Praha 8 – Dolní Chabry

**ICOPAL VEDAG CZ s. r. o. s výrobním závodem v:**

Záluží 1

CZ-43670 Litvínov

Certifikace podnikové výrobní kontroly (čísla certifikátů)

- Asfaltové pásy podle ČSN EN 13707 a ČSN EN 13969 (0958-CPD-DK048-2, 0958-CPD-DK049-2)

**Výrobek:**

**EUROFLEX®** je vrchní pás z SBS modifikovaného asfaltu. Je složen z polyesterové netkané vložky a z SBS modifikovaného asfaltu prvotřídní kvality. Výrobní postup i dohled jsou certifikovány dle DIN EN ISO 9001:2000.

**Přednosti:**

Tepelná odolnost a ohebnost v mrazu - to jsou dva rozhodující kvalitativní faktory střešního pásu s velkou životností. **EUROFLEX®** zaručuje tepelnou stálost 100 °C, ale současně úplnou ohebnost při arktických mrazech -25 °C. Tento pás je z materiálu odolného proti únavě při střídavém zatížení.

**Oblast použití:**

Vrchní vrstva, pás vhodný pro nové střešní pláště i pro sanace. (Pásem **EUROFLEX®** lze v některých případech nahradit modifikovaný pás nejvyšší kvality **VEDATOP® S5** v systému **VEDATOP®** pro ploché střechy).

**Popis výrobku:**

<i>Horní povrch</i>	břidličný posyp, keramický granulát	modrozelený, červený (rosso), podzimní hnědá
<i>Dolní povrch</i>		spalitelná (odtavovací) fólie
<i>Vložka</i>		polyesterová rohož
<i>Krycí vrstva</i>		SBS modifikovaný asfalt

**Způsob pokládky:**

Klade se plnoplošným natavením na předem položený podkladní pás, např. **VEDATOP® SU / VEDATECT® PYE G 200 S4 / VEDAGLAS® G 200 S4**, nebo v jedné vrstvě na starý připravený asfaltový podklad.

**Skladování:**

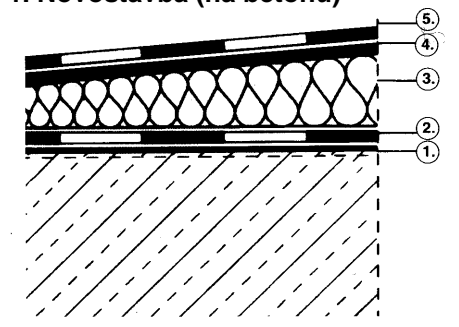
**EUROFLEX®** se skladuje na stojato a chrání se před vlhkostí a vysokými teplotami. V chladných ročních obdobích se role dopravují na staveniště ze zatepleného meziskladu až bezprostředně před zpracováním.

**Zpracování odpadu:**

Zbytky nezpracovaných rolí a pásy po skončení životnosti je nutno předat oprávněné osobě k likvidaci odpadu dle zákona č. 185/2001 Sb.. Jedná se o odpad č. 170302 - Asfaltové směsi neuvedené pod č. 170301.

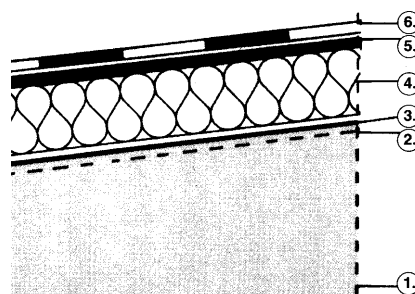
## Typické oblasti použití:

### 1. Novostavba (na betonu)



1. Penetrance **VEDAG® BV-extra**
2. **VEDAGARD® ES-PLUS**
3. izolační spádové desky z polystyrénu nebo desky z minerál. vláken
4. **VEDATOP® SU / VEDATOP® TM**
5. **EUROFLEX®**

### 2. Sanace



1. Starý střešní plášť
2. Penetrance **VEDAG® BV-extra**
3. Asfaltové lepidlo **VEDATEX® adhaesiv**
4. holé polystyrenové desky / kaširované polystyrenové dílce **VEDAPOR® TS**
5. **VEDATOP® SU** při použití holých polyst. desek
6. **EUROFLEX®**



0958

06

# EUROFLEX<sup>®</sup>

## modrozelený / červený / podzimní hnědá

### Vlastnosti výrobku dle ČSN EN 13707

Vlastnosti dle ČSN EN 13707	zkušební postup	jednotka	výsledek
5.2.1 Zjevné vady	ČSN EN 1850 - 1	-	žádné vady
5.2.2 Délka	ČSN EN 1848 - 1	m	≥ 5,0
5.2.2 Šířka	ČSN EN 1848 - 1	m	≥ 1,0
5.2.2 Přímost	ČSN EN 1848 - 1	mm/10m	≤ 20 splněno
5.2.2 Tloušťka	ČSN EN 1849 - 1	mm	5,2 ± 0,2
5.2.3 Vodotěsnost	ČSN EN 1928 metoda B	kPa	Vyhovuje
5.2.5.1 Chování při vnějším požáru	ČSN V ENV 1187/prEN 13501-5	-	Broof (t1) *
5.2.5.2 Reakce na oheň	EN ISO 11925-2/EN 13501-1	-	třída E
5.2.8.2 Smyková odolnost ve spoji	ČSN EN 12317 - 1	N/50 mm	nezjištěno
5.2.9 Propustnost vodní páry	ČSN EN 1931	-	μ = 20000
5.2.10 Tahové vlastnosti: největší tahová síla podl./příč.	ČSN EN 12311-1	N/50 mm	≥800/800
5.2.10 Tahové vlastnosti: Protahení podl./příč.	ČSN EN 12311-1	%	≥35/35
5.2.17 Ohebnost za nízkých teplot	ČSN EN 1109	°C	≤ - 25
5.2.18 Odolnost proti stékání při zvýšené teplotě	ČSN EN 1110	°C	≥+100

Číselné hodnoty, jsou nominální hodnoty, které podléhají statistickým kolísáním. Technické změny jsou vyhrazeny. Je povinností zpracovatele posoudit vhodnost produktu pro daný účel a zajistit si, aby měl k dispozici platnou verzi tohoto technického listu.

\* = systémově zkoušeno



### Technický servis, centrální sklad, prodej

**ICOPAL VEDAG CZ, spol. s r.o.**

Dopraváků 3, 184 00 Praha 8  
 Tel.: 284 683 957, 284 686 373, Fax: 284 685 607  
 Technici: 602 230 681, 725 712 413, 602 611 931  
 e-mail: vedag@vedag.cz, technici@vedag.cz  
 Štúrova 22/11, 779 00 Olomouc - Nedvězí  
 Tel. : 602 205 403, 724 216 923, 602 429 164  
 internet: [www.vedag.cz](http://www.vedag.cz)