



TECHNICKÉ INFORMACE



název	skladebné rozměry (mm)			spotřeba (ks/bm)	množství (ks)		hmotnost (kg)			tonáž max. do 24 tun	
	výška	nášlapná délka	šířka		vrstva	paleta	ks	paleta	vč. palety	ks palet	ks
BEST SCHOD STONE	160	330	1000	1	2	10	147	1470	1508	15	150

Jsme držiteli Zlatého certifikátu za kompletní certifikaci dle norem ISO 9001, ISO 14001, ISO 50001, ISO 45001. Naše výrobky jsou vyráběny a kontrolovány podle evropských harmonizovaných norem.

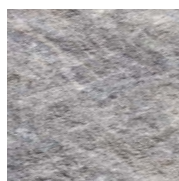
výrobní norma	nejvyšší odchylka od deklarovaných výrobních rozměrů		pevnost v ohybu	odolnost proti smyku/skluzu
	šířka a délka	výška		
ČSN EN 1339	± 5 mm	± 5 mm	≥ 3,5 MPa	uspokojivá

VYSVĚTLIVKY K PIKTOGRAMŮM

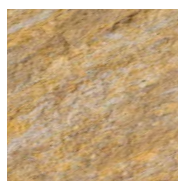


Povrch
štípaný

POVRCHOVÉ ÚPRAVY A BARVY



COLORMIX BRILANT



COLORMIX SAND

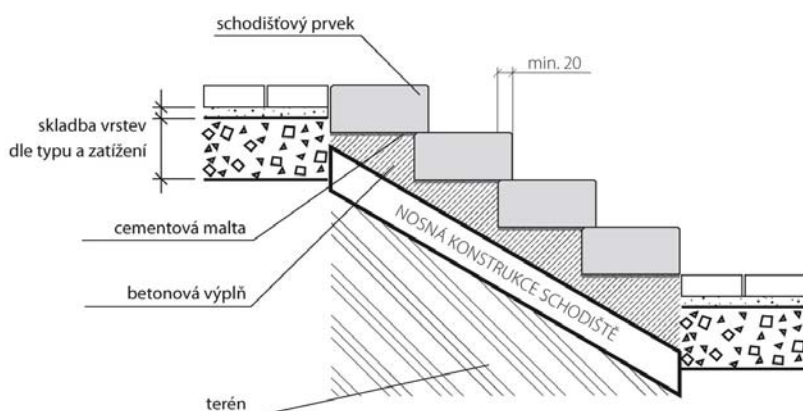
povrch	charakteristika	barva
ŠTÍPANÝ	jednotlivé betonové bloky jsou štípaný pomocí čelistí štípačky	colormix brilant, colormix sand

OBECNÉ INFORMACE

Dvouvrstvý vibrolisovaný prvek s vysokou pevností, mrazuvzdorností, s odolností povrchu proti působení vody a chemických rozmrazovacích látek. Schodišťový prvek má nízkou obrusnost a dobré adhezní vlastnosti. Betonové prvky BEST jsou trvale impregnovány proti znečištění.

Minimální expediční množství je 1 kus. Zboží je loženo na značených paletách BEST (30 kg) nebo BEST velká (38 kg) dle výrobních možností jednotlivých závodů.

Při pokládce je důležité dodržovat správný postup dle návodu na použití (www.best.cz).



- stupně lze ukládat do zavlhle betonové směsi nebo je osadit na předem vybetonované schodišťové stupně celoplošně do maltového lože o výšce 30 mm
- vzájemnou polohou tvarovek lze volit šířku stupnice schodů
- spáry mezi jednotlivými prvky se vždy vyplní vodovzdornou a mrazuvzdornou spárovací hmotou
- při realizaci se postupuje odspodu

