

TECHNICKÉ INFORMACE

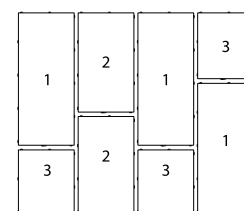
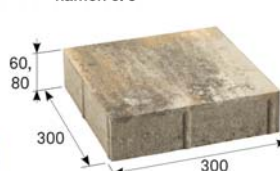
kámen č. 1



kámen č. 2



kámen č. 3



Skladebné rozměry, sestava 3 druhů kamenů

Orientační skladba kamenů na vrstvě

název		skladebné rozměry (mm)			orientační počet kusů na vrstvě	množství (m ²)		hmotnost (kg)			tonáž max. do 24 tun	
		povrch STANDARD	výška	délka		šířka	vrstva	paleta	vrstva	paleta	včetně palety	ks palet
	kámen č. 1	60	600	300	3	1,08	10,8	138	1380	1410	16	172,80
	kámen č. 2	60	450	300	2							
	kámen č. 3	60	300	300	3							
	kámen č. 1	80	600	300	3	1,08	8,64	184	1472	1502	15	129,60
	kámen č. 2	80	450	300	2							
	kámen č. 3	80	300	300	3							

název		skladebné rozměry (mm)			orientační počet kusů na vrstvě	množství (m ²)		hmotnost (kg)			tonáž max. do 24 tun	
		povrch SAMETOVÝ, ANTICO	výška	délka		šířka	vrstva	paleta	vrstva	paleta	včetně palety	ks palet
	kámen č. 1	60	600	300	3	1,08	10,8	138	1380	1410	16	172,80
	kámen č. 2	60	450	300	2							
	kámen č. 3	60	300	300	3							
	kámen č. 1	80	600	300	3	1,08	7,56	184	1288	1318	18	136,08
	kámen č. 2	80	450	300	2							
	kámen č. 3	80	300	300	3							

Jsme držiteli Zlatého certifikátu za kompletní certifikaci dle norem ISO 9001, ISO 14001, ISO 50001, ISO 45001. Naše výrobky jsou vyráběny a kontrolovány podle evropských harmonizovaných norem.

VYSVĚTLIVKY K PIKTOGRAMŮM



Dlažba určená pro chodníky, cyklistické stezky a pro nemotoristickou dopravu.



Dlažba určená pro chodníky, cyklistické stezky, parkovací stání a pojezd motorových vozidel do 3,5t.



Povrch základní



Povrch SAMET UV



Povrch ULTRA UV



Fazeta mini



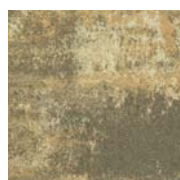
Povrch Antico

TECHNICKÉ INFORMACE

výška výrobku	výrobní norma	nejvyšší odchylka od deklarovaných výrobních rozměrů		odchylky od rovinnosti a zakřivení			pevnost v ohybu	pevnost v příčném tahu	odolnost proti smyku/skluzu	ČSN 73 1326, odolnost proti povětrnostním vlivům, metoda A
		šířka a délka	výška	délka měřky	max. vypuklost	max. vydutost				
60 mm	ČSN EN 1339	± 2 mm	± 3 mm	500 mm	2,5 mm	1,5 mm	≥ 5 MPa		≥ 40	≤ 1,0 kg/m ² po 100 cyklech
80 mm	ČSN EN 1339	± 2 mm	± 3 mm	500 mm	2,5 mm	1,5 mm	≥ 5 MPa		≥ 40	≤ 1,0 kg/m ² po 100 cyklech
80 mm (kámen č. 3)	ČSN EN 1338	± 2 mm	± 3 mm					≥ 3,6 MPa	≥ 40	≤ 1,0 kg/m ² po 100 cyklech

Deklarované výrobní rozměry (délka a šířka) jsou vždy menší než rozměry skladebné. Výrobní rozměry (délka a šířka) jsou uvažovány bez distančních mezerníků, kdy ve standardních případech jsou menší o 3 mm proti rozměrům skladebným.

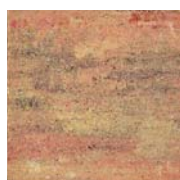
POVRCHOVÉ ÚPRAVY A BARVY



COLORMIX ARABICA



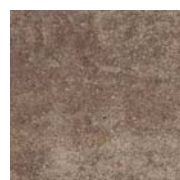
COLORMIX SAND



COLORMIX ETNA



COLORMIX BRILANT



COLORMIX MOKA

povrch	charakteristika	barva
STANDARD	standardní povrch s přirozenou drsností kameniva odpovídající pohledové vrstvě betonové dlažby	colormix arabica, sand, etna, brilant, moka
SAMETOVÝ UV	hlazený povrch s polyuretanovým povlakem, který pomocí UV záření vytvoří na povrchu dlažby ochranný film	colormix arabica, sand, etna, brilant, moka
ULTRA UV	speciálně upravený povrch je v několika vrstvách opatřen ochranným polyuretanovým povlakem, který je aktivován pomocí UV záření a vytvoří tak ochranný film	colormix arabica, sand, etna, brilant, moka
ANTICO	standardní povrch nepravidelně hrubovaný s nepravidelně sraženými hranami, vyleštěn lakem a vytvrzen UV zářením	colormix arabica, sand, etna, brilant, moka

OBECNÉ INFORMACE

Dvouvrstvá vibrolisovaná dlažba s vysokou pevností, mrazuvzdorností, s odolností povrchu proti působení vody a chemických rozmrazovacích látek. Dlažba má nízkou obrusnost a dobré adhezni vlastnosti. Betonové prvky BEST jsou trvale impregnovány proti znečištění.

Minimální expediční množství je 1 vrstva, kameny nelze dodávat jednotlivě a není možné si určovat poměr kamenů ve skladbě. Zboží je loženo na značených paletách BEST (30 kg) nebo BEST velká (38 kg) dle výrobních možností jednotlivých závodů.

Při pokládce je důležité dodržovat správný postup dle návodu na použití (www.best.cz).

Upozornění: dlažbu BEST BELEZA výšky 60mm nedoporučujeme hutnit vibrační deskou, dlažbu výšky 80mm je nutné hutnit vibrační deskou s plastovou podložkou o hmotnosti nejvýše 100–130 kg s nastavenou odstředivou silou 18–20 kN.



703/2020

