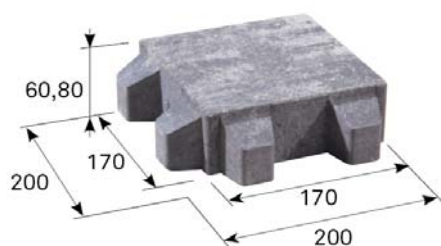




## TECHNICKÉ INFORMACE



Skladebné rozměry

název	skladebné rozměry (mm)			počet ks na vrstvě	množství (m <sup>2</sup> )		hmotnost (kg)			tonáž max. do 24 tun		Poznámka
	výška	délka	šířka		vrstva	paleta	vrstva	paleta	včetně palety	ks palet	m <sup>2</sup>	
BEST AKVAGRAS	60	170	170	24	0,96	11,52	104	1248	1278	18	207,36	podíl zeleně číní 27,75 % plochy
plocha včetně zatravněné části	60	200	200									
BEST AKVAGRAS	80	170	170	24	0,96	9,6	139	1392	1422	16	153,60	podíl zeleně číní 27,75 % plochy
plocha včetně zatravněné části	80	200	200									

Jsmo držitelé Zlatého certifikátu za kompletní certifikaci dle norem ISO 9001, ISO 14001, ISO 50001, ISO 45001. Naše výrobky jsou vyráběny a kontrolovány podle evropských harmonizovaných norem.

výška výrobku	výrobní norma	nejvyšší odchylka od deklarovaných výrobních rozměrů		pevnost v příčném tahu	odolnost proti smyku/skluzu	ČSN 73 1326, odolnost proti povětrnostním vlivům, metoda A	součinitel odtoku Ψ při sklonu		
		šířka a délka	výška				do 1 %	1 až 5 %	nad 5 %
60 mm	ČSN EN 1338	± 2 mm	± 3 mm	≥ 3,6 MPa	uspokojivá	≤ 1,0 kg/m <sup>2</sup> po 100 cyklech	0,20	0,30	0,40
80 mm	ČSN EN 1338	± 2 mm	± 3 mm	≥ 3,6 MPa	uspokojivá	≤ 1,0 kg/m <sup>2</sup> po 100 cyklech			

Deklarované výrobní rozměry (délka a šířka) jsou vždy menší než rozměry skladebné. Výrobní rozměry (délka a šířka) jsou uvažovány bez distančních mezerníků, kdy ve standardních případech jsou menší o 3 mm proti rozměrům skladebným.

### VYSVĚTLIVKY K PIKTOGRAMŮM



Dlažba určená pro chodníky, cyklistické stezky a pro nemotoristickou dopravu.



Dlažba určená pro chodníky, cyklistické stezky, parkovací stání a pojezd motorových vozidel do 3,5t s občasným pojezdem nad 3,5t (popelářské vozy, zásobování).

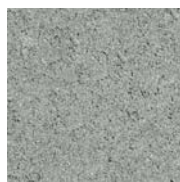


Povrch základní



Fazeta mini

## POVRCHOVÉ ÚPRAVY A BARVY



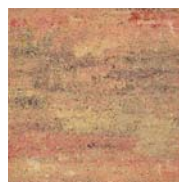
PŘÍRODNÍ



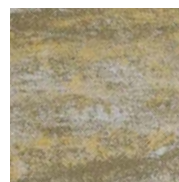
COLORMIX ARABICA



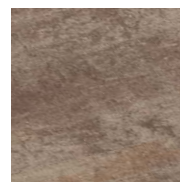
COLORMIX BRILANT



COLORMIX ETNA



COLORMIX SAND



COLORMIX MOKA

povrch	charakteristika	barva
STANDARD	standardní povrch s přirozenou drsností kameniva odpovídající pohledové vrstvě betonové dlažby	přírodní, colormix arabica, colormix brilant, colormix etna, colormix sand, colormix moka

## OBECNÉ INFORMACE

Zatrávňovací dvouvrstvá vibrolisovaná dlažba s vysokou pevností, mrazuvzdorností, s odolností povrchu proti působení vody a chemických rozmrazovacích látek. Dlažba má nízkou obrusnost a dobré adhezni vlastnosti. Betonové prvky BEST jsou trvale impregnovány proti znečištění.

Minimální expediční množství je 1 vrstva, kameny nelze dodávat kusově. Zboží je loženo na značených paletách BEST (30 kg) nebo BEST velká (38 kg) dle výrobních možností jednotlivých závodů.

Při pokládce je důležité dodržovat správný postup dle návodu na použití ([www.best.cz](http://www.best.cz)).

**Upozornění:** dlažbu BEST AKVAGRAS je nutné hutnit vibrační deskou s plastovou podložkou o hmotnosti nejvýše 100–130 kg s nastavenou odstředivou silou 18–20 kN.

**Tip pro pokládku:** pro docílení maximální vsakovací schopnosti doporučujeme spáry pro vsakování vysypat drceným kamenivem 2–5 mm. V případě potřeby zatrávňování je vhodná kombinace 70 % kameniva a 30 % expanzivního substrátu s travním semenem (zásyp 2 cm pod horní okraj dlažby).



703/2020

