

## TECHNICKÉ INFORMACE



Skladebné rozměry

název		skladebné rozměry (mm)			počet kusů na vrstvě	množství (m <sup>2</sup> )		hmotnost (kg)			tonáž max. do 24 tun	
		výška	délka	šířka		vrstva	paleta	vrstva	paleta	včetně palety	ks palet	m <sup>2</sup>
BEST BRILA		60	600	300	6	1,08	10,80	139	1390	1420	16	172,8
		80	600	300	6	1,08	8,64	184	1472	1502	15	129,6

Jsme držiteli Zlatého certifikátu za kompletní certifikaci dle norem ISO 9001, ISO 14001, ISO 50001, ISO 45001. Naše výrobky jsou vyráběny a kontrolovány podle evropských harmonizovaných norem.

výška výrobku	výrobní norma	nejvyšší odchylka od deklarovaných výrobních rozměrů		odchylky od rovinnosti a zakřivení			pevnost v ohybu	odolnost proti smyku/skluzu	ČSN 73 1326, odolnost proti povětrnostním vlivům, metoda A
		šířka a délka	výška	délka měřky	max. vypuklost	max. vydutost			
60, 80 mm	ČSN EN 1339	± 2 mm	± 3 mm	500 mm	2,5 mm	1,5 mm	≥ 5 MPa	≥ 40	≤ 1,0 kg/m <sup>2</sup> po 100 cyklech

Deklarované výrobní rozměry (délka a šířka) jsou vždy menší než rozměry skladebné. Výrobní rozměry (délka a šířka) jsou uvažovány bez distančních mezerníků, kdy ve standardních případech jsou menší o 3 mm proti rozměrům skladebným.

### VYSVĚTLIVKY K PIKTOGRAMŮM



Dlažba určená pro chodníky, cyklistické stezky a pro nemotoristickou dopravu.



Dlažba určená pro chodníky, cyklistické stezky, parkovací stání a pojezd motorových vozidel do 3,5 t.



Povrch Antico



Povrch SAMET UV



Povrch základní



Povrch ULTRA UV



Fazeta mini

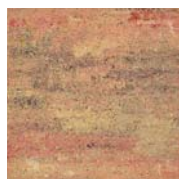
## POVRCHOVÉ ÚPRAVY A BARVY



COLORMIX ARABICA



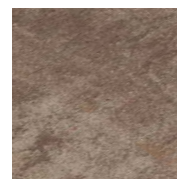
COLORMIX SAND



COLORMIX ETNA



COLORMIX BRILANT



COLORMIX MOKA

povrch	charakteristika	barva
STANDARD	standardní povrch s přirozenou drsností kameniva odpovídající pohledově vrstvě betonové dlažby	colormix arabica, sand, etna, brilant, moka
SAMETOVÝ UV	hlazený povrch s polyuretanovým povlakem, který pomocí UV záření vytvoří na povrchu dlažby ochranný film	colormix arabica, sand, etna, brilant, moka
ULTRA UV	speciálně upravený povrch je v několika vrstvách opatřen ochranným polyuretanovým povlakem, který je aktivován pomocí UV záření a vytvoří tak ochranný film	colormix arabica, sand, etna, brilant, moka
ANTICO	standardní povrch nepravidelně hrubovaný s nepravidelně sraženými hranami, vyleštěn lakem a vytvrzen UV zářením	colormix arabica, sand, etna, brilant, moka

## OBECNÉ INFORMACE

Dvouvrstvá vibrolisovaná dlažba s vysokou pevností a mrazuvzdorností s odolností povrchu proti působení vody a chemických rozmrazovacích látek. Dlažba má nízkou obrusnost a dobré adhezni vlastnosti. Betonové prvky BEST jsou trvale impregnovány proti znečištění.

Minimální expediční množství je 1 vrstva. Kameny lze dodávat jednotlivě a není možné si určovat poměr kamenů ve skladbě. Zboží je loženo na značených paletách BEST (30 kg), nebo BEST velká (38 kg) dle výrobních možností jednotlivých závodů.

Při pokládce je důležité dodržovat správný postup dle návodu na použití ([www.best.cz](http://www.best.cz)).

**Upozornění:** dlažbu BEST BRILA nedoporučujeme hutnit vibrační deskou.

